



MASTER LEDtube, nettspenning T5



MAS LEDtube 600mm HE 7W 830 T5 EU

Den nye Philips Master LED-rør Mains T5 gir enkelhet til belysningsprosjektet ditt. Du trenger ikke å ta hensyn til driverteknologien lenger. Takket være en unik design, monteres Philips MASTER LED-lysrør T5 i armaturer med nettstrømsstilkobling. Så enkle å betjene! Helt trygt, pålitelig og enkle å installere – Philips MASTER LED-lysrør Mains T5 er et ideelt alternativ til vanlige lysrør, for å maksimere verdien gjennom hele levetiden med høye energibesparelser og lavere vedlikeholdskostnader.

Produktdata

Generell informasjon	
Sokkelbase	G5
Nominell levetid	50 000 time(r)
Brytersyklus	200 000
Lighting Technology	LED
Referanse for fluksmåling	Sphere
Teknisk belysning	
Fargekode	830 [CCT of 3000K]
Spredningsvinkel (nom.)	200 grad(er)
Lysytelse	1 000 lm
Fargebetegnelse	Hvit (WH)
Lysutbytte (vurdert) (Nom)	142 lm/W
Korrelert fargetemperatur (nom)	3000 K
Fargesamsvar	<6
Fargegjengivelsesindeks (CRI)	80
Nominell vedlikeholdsfaktor for lyskildelumen ved utgangen av nominell levetid (nom.)	70 %

Flimerverdi (PstLM)	1
Stroboskopisk effekt	0,4
Photobiological safety according to EN 62471	RG0

Drift og elektronikk

Inngangsfrekvens	50 til 60 Hz
Effektforbruk	7 W
lyskildestrøm (nom.)	32 mA
Starttid (nom.)	0,5 s
Tiden det tar før lyset er på 60 %	0,5 s
Effektfaktor (brøk)	0,9
Spenning (nom.)	220-240 V
LED alternative to fluorescent lamp power	14 W
Startstrøm ved nettstrøm	4,5
Maks. ant. lyskilder på MCB B type 10 A – nettstrøm	160
Maks. lampe nr. på MCB B type 10A – EM ballast uten kompensasjonskondensator.	-

MASTER LEDtube, nettspenning T5

Maks. lampe nr. på MCB B type 10A – EM-forkobling med kompensasjonskondensator.	-
Maks. ant. lyskilder på MCB B type 16 A – nettstrøm	254
Maks. lampe nr. på MCB B type 16A – EM ballast uten kompensasjonskondensator.	-
Maks. lampe nr. på MCB B type 16A – EM ballast med kompensasjonskondensator.	-
Forkoblingskompatibilitet	Nett

Temperatur

Omgivelsestemperatur	-20 til +45 °C
Maksimal temperatur for innfatningen (nom.)	50 °C

Kontroller og dimming

Kan dimmes	Nei
------------	-----

Mekanikk og innfatning

Lyspæreoverflate	Matt
Lyspæremateriale	Glass
Produktlengde	600 mm
Lyspæreform	T5

Godkjenning og bruksområde

Energieffektivitet, klasse	D
Energisparingsprodukt	Ja

Godkjenningsmerker	I samsvar med RoHS KEMA-Keur-sertifikat
Energiforbruk kWh/1000 t	7 kWh
EPREL-registreringsnummeret er:	1826568
CE-merke	Ja
I samsvar med EU RoHS	Ja

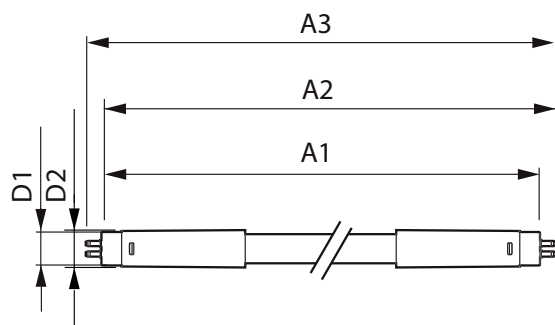
Bruksforhold

Kan produktet brukes i lukkede armaturer?	Yes
-------------------------------------------	-----

Produktdata

Produktnavn for bestilling	MAS LEDtube 600mm HE 7W 830 T5 EU
Fullstendig produktnavn	MAS LEDtube 600mm HE 7W 830 T5 EU
Full EOC	872016931169500
Bestillingskode	929003795402
Materialenr. (12NC)	929003795402
Antall – per pakke	1
Nettvekt (stykk)	0,070 kg
EAN/UPC – produkt/boks	8720169311695
SAP-teller – pakker per utvendige	10
EAN/UPC – boks	8720169311701

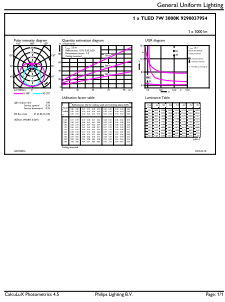
Målskisse



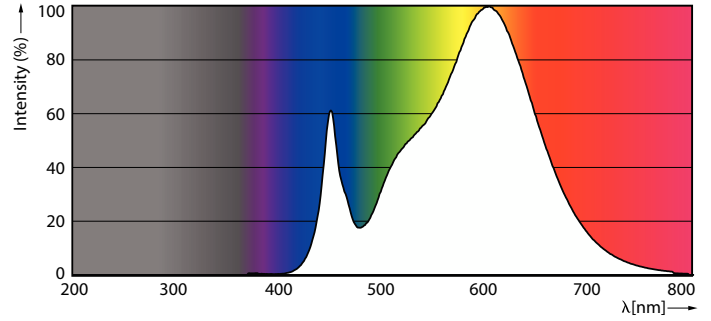
Product	D1	D2	A1	A2	A3
MAS LEDtube 600mm HE 7W 830 T5 EU	15,7 mm	19 mm	549 mm	556,1 mm	563,2 mm

MASTER LEDtube, nettspenning T5

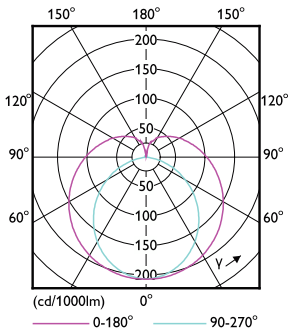
Fotometriske data



General uniform lighting - MAS LEDtube 600mm HE 7W 830 T5 EU

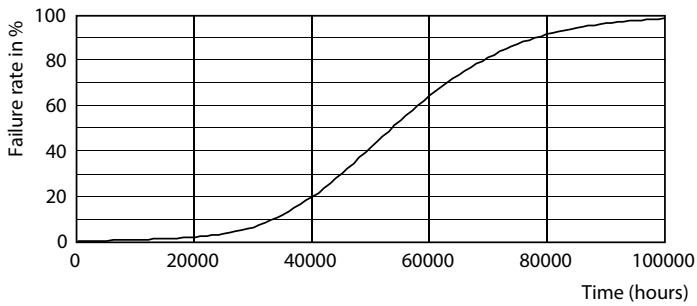


Spectral Power Distribution Colour - MAS LEDtube 600mm HE 7W 830 T5 EU

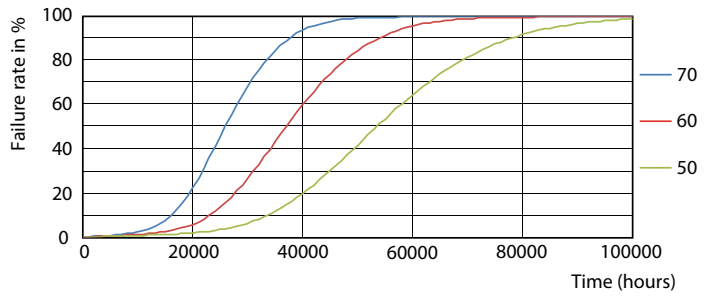


Light Distribution Diagram - MAS LEDtube 600mm HE 7W 830 T5 EU

Levetid



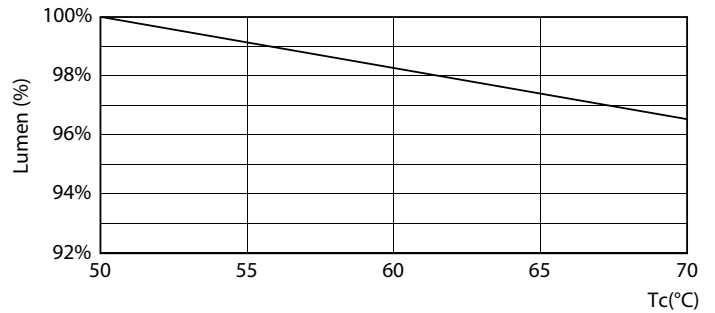
Life Expectancy Diagram



FailureRate

MASTER LEDtube, nettspenning T5

Levetid



LifetimeVsTc

Lumen Maintenance Diagram - MAS LEDtube 600mm HE 7W 830 T5 EU



Lumen Maintenance Diagram - MAS LEDtube 600mm HE 7W 830 T5 EU

