



MASTER LEDtube InstantFit HF T5



MAS LEDtube HF 1500mm HE 20W 830 T5

Philips MASTER LEDtube integrerer en LED-lyskilde i en tradisjonell fluorescerende formfaktor. Dens unike design skaper et perfekt ensartet visuelt utseende, som ikke kan skilles fra tradisjonelle fluorescerende. Disse T5 T5-rørene er det riktige valget for absolutt ytelse og er designet for å tåle hverdagslige forhold. Enestående besparelser takket være lavt energiforbruk og en eksepsjonelt lang levetid gjør disse T5 LED-rørene til valget for alle krevende bruksområder.

Produktdata

Generell informasjon	
Sokkelbase	G5
Nominell levetid	60 000 time(r)
Brytersyklus	50 000
Lighting Technology	LED
Referanse for fluksmåling	Sphere
Teknisk belysning	
Fargekode	830 [CCT of 3000K]
Spredningsvinkel (nom.)	200 grad(er)
Lysytelse	2 800 lm
Fargebetegnelse	Hvit (WH)
Lysutbytte (vurdert) (Nom)	140,00 lm/W
Korrelet fargetemperatur (nom)	3000 K
Fargesamsvar	<6
Fargegjengivelsesindeks (CRI)	80
Nominell vedlikeholdsfaktor for lyskildelumen ved utgangen av nominell levetid (nom.)	70 %

Photobiological safety according to EN 62471	RGO
Drift og elektronikk	
Line Frequency	30K to 100K Hz
Inngangsfrekvens	30K til 100K Hz
Effektforbruk	20 W
lyskildestrom (maks.)	350 mA
lyskildestrom (min.)	150 mA
Starttid (nom.)	0,5 s
Tiden det tar før lyset er på 60 %	0.5 s
Effektfaktor (brøk)	0.92
Spenning (nom.)	80-130 V
LED alternative to fluorescent lamp power	35 W
Startstrøm ved nettstrøm	-
Maks. ant. lyskilder på MCB B type 10 A – nettstrøm	-
Maks. lampe nr. på MCB B type 10A – EM ballast uten kompensjonskondensator.	-

MASTER LEDtube InstantFit HF T5

Maks. lampe nr. på MCB B type 10A – EM-forkobling med kompensjonskondensator.	-
Maks. ant. lyskilder på MCB B type 16 A – nettstrøm	-
Maks. lampe nr. på MCB B type 16A – EM ballast uten kompensjonskondensator.	-
Maks. lampe nr. på MCB B type 16A – EM ballast med kompensjonskondensator.	-
Forkoblingskompatibilitet	HF

Temperatur

Omgivelsestemperatur	-20 °C til 45 °C
Maksimal temperatur for innfatningen (nom.)	65 °C

Kontroller og dimming

Kan dimmes	Ja – kontroller forkoblingskompatibilitet
------------	---

Mekanikk og innfatning

Lyspæreoverflate	Matt
Lyspæremateriale	Glass
Produktlengde	1 500 mm
Lyspæreform	T5

Godkjenning og bruksområde

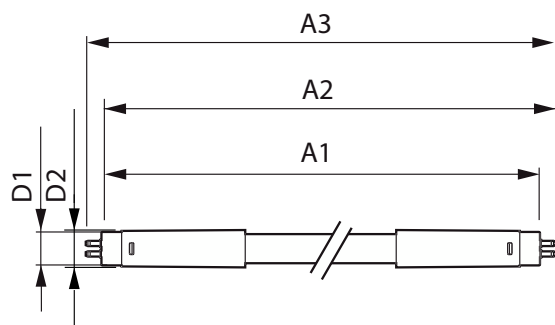
Energieffektivitet, klasse	E
----------------------------	---

Energisparingsprodukt	Ja
Godkjenningsmerke	I samsvar med RoHS KEMA-Keur-sertifikat
Energiforbruk kWh/1000 t	20 kWh
EPREL-registreringsnummeret er:	1384137
CE-merke	Ja
I samsvar med EU RoHS	Ja

Produktdata

Produktnavn for bestilling	MAS LEDtube HF 1500mm HE 20W 830 T5
Fullstendig produktnavn	MAS LEDtube HF 1500mm HE 20W 830 T5
Full EOC	871869674335500
Lokal kodebeskrivelse	3861554
Bestillingskode	929001391302
Materialenr. (12NC)	929001391302
Lokal bestillingskode	3861554
Antall – per pakke	1
Nettovekt (stykk)	0,196 kg
EAN/UPC – produkt/boks	8718696743355
SAP-teller – pakker per utvendige	10
EAN/UPC – boks	8718696743362

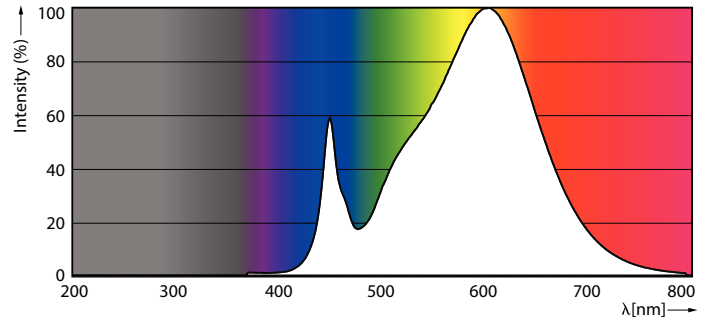
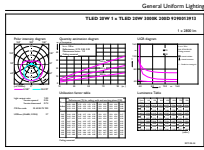
Målskisse



Product	D1	D2	A1	A2	A3
MAS LEDtube HF 1500mm HE 20W 830 T5	15,5 mm	18,8 mm	1 449 mm	1 456,1 mm	1 463,2 mm

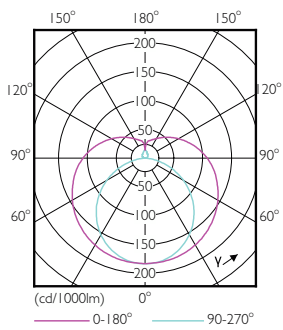
MASTER LEDtube InstantFit HF T5

Fotometriske data



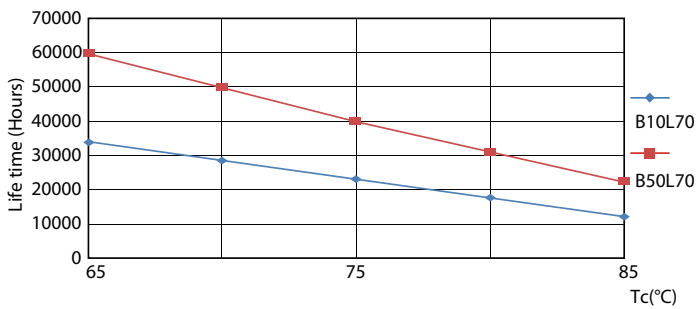
General uniform lighting - MAS LEDtube HF 1500mm HE 20W 830 T5

Spectral Power Distribution Colour - MAS LEDtube HF 1500mm HE 20W 830 T5

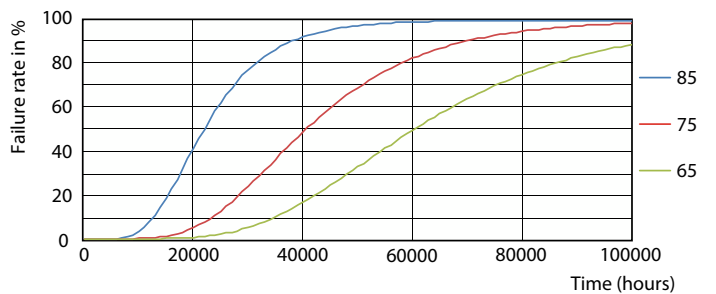


Light Distribution Diagram - MAS LEDtube HF 1500mm HE 20W 830 T5

Levetid



LifetimeVsTc



FailureRate

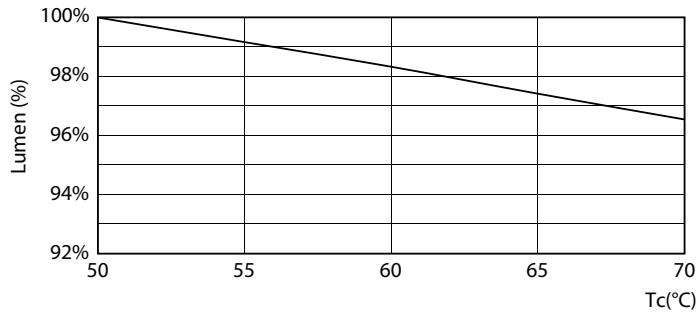
MASTER LEDtube InstantFit HF T5

Levetid



Lumen Maintenance Diagram - MAS LEDtube HF 1500mm HE 20W 830 T5

Life Expectancy Diagram



Lumen Maintenance Diagram - MAS LEDtube HF 1500mm HE 20W 830 T5

