



# MASTER LEDtube InstantFit HF T5



## MAS LEDtube HF 1200mm HO 26W 830 T5 OE

Philips MASTER LEDtube integrerer en LED-lyskilde i en tradisjonell fluorescerende formfaktor. Dens unike design skaper et perfekt ensartet visuelt utseende, som ikke kan skilles fra tradisjonelle fluorescerende. Disse T5 T5-rørene er det riktige valget for absolutt ytelse og er designet for å tåle hverdagslige forhold. Enestående besparelser takket være lavt energiforbruk og en eksepsjonelt lang levetid gjør disse T5 LED-rørene til valget for alle krevende bruksområder.

### Produktdata

Generell informasjon	
Sokkelbase	G5
Nominell levetid	60 000 time(r)
Brytersyklus	50 000
Lighting Technology	LED
Referanse for fluksmåling	Sphere
CE-merke	Ja
I samsvar med EU RoHS	Ja
Teknisk belysning	
Fargekode	830 [CCT of 3000K]
Spredningsvinkel (nom.)	200 grad(er)
Lysytelse	3 700 lm
Fargebetegnelse	Hvit (WH)
Korrelert fargetemperatur (nom)	3000 K
Lysutbytte (vurdert) (Nom)	142,00 lm/W
Fargesamsvar	<6
Fargegjengivelsesindeks (CRI)	80

Nominell vedlikeholdsfaktor for lyskildelumen ved utgangen av nominell levetid (nom.)	70 %
Photobiological safety according to EN 62471	RG0
Drift og elektronikk	
Line Frequency	30K to 60K Hz
Inngangsfrekvens	30K til 60K Hz
Effektforbruk	26 W
lyskildestrøm (maks.)	620 mA
lyskildestrøm (min.)	300 mA
Starttid (nom.)	0,5 s
Tiden det tar før lyset er på 60 %	0,5 s
Effektfaktor (brøk)	0,9
Spenning (nom.)	20-90 V
LED alternative to fluorescent lamp power	54 W
Startstrøm ved nettstrøm	-
Maks. ant. lyskilder på MCB B type 10 A – nettstrøm	-

# MASTER LEDtube InstantFit HF T5

Maks. ant. lyskilder på MCB B type 10 A – EM- forkobling uten komp. sokkel	-
Maks. ant. lyskilder på MCB B type 10 A – EM- forkobling med komp. sokkel	-
Maks. ant. lyskilder på MCB B type 16 A – nettstrøm	-
Maks. ant. lyskilder på MCB B type 16 A – EM- forkobling uten komp. sokkel	-
Maks. ant. lyskilder på MCB B type 16 A – EM- forkobling med komp. sokkel	-

## Temperatur

Omgivelsestemperatur	-20 °C til 45 °C
Maksimal temperatur for innfatningen (nom.)	55 °C

## Kontroller og dimming

Kan dimmes	Ja – kontroller forkoblingskompatibilitet
------------	--

## Mekanikk og innfatning

Lyspæreoverflate	Matt
Lyspæremateriale	Glass
Produktlengde	1 200 mm
Lyspæreform	T5

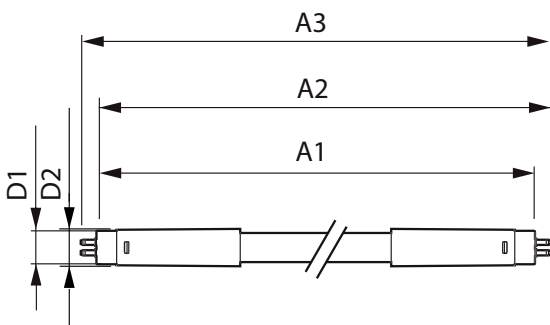
## Godkjenning og bruksområde

Energieffektivitetsklasse	E
Energisparingsprodukt	Ja
Godkjenningsmerker	I samsvar med RoHS TUV CE-merking KEMA-Keur-sertifikat
Energiforbruk kWh/1000 t	26 kWh
EPREL-registreringsnummer	1384140

## Produktdata

Produktnavn for bestilling	MAS LEDtube HF 1200mm HO 26W 830 T5 OE
Fullstendig produktnavn	MAS LEDtube HF 1200mm HO 26W 830 T5 OE
Full EOC	871869974951400
Lokal kodebeskrivelse	3851217
Bestillingskode	929002352002
Materialenr. (12NC)	929002352002
Lokal bestillingskode	3851217
SAP-teller – antall per pakke	1
EAN/UPC – produkt/boks	8718699749514
SAP-teller – pakker per utvendige	10
EAN/UPC – boks	8718699749521

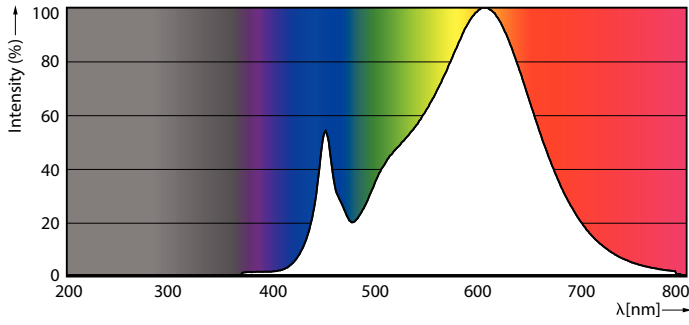
## Målskisse



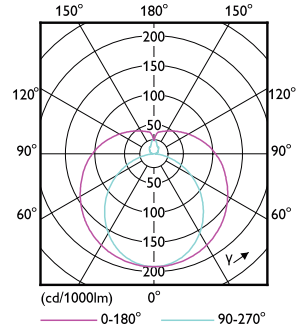
Product	D1	D2	A1	A2	A3
MAS LEDtube HF 1200mm HO 26W 830 T5 OE	15,5 mm	19 mm	1 149 mm	1 156 mm	1 163 mm

# MASTER LEDtube InstantFit HF T5

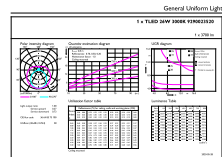
## Fotometriske data



Spectral Power Distribution Colour - MAS LEDtube HF 1200mm HO 26W 830 T5 OE

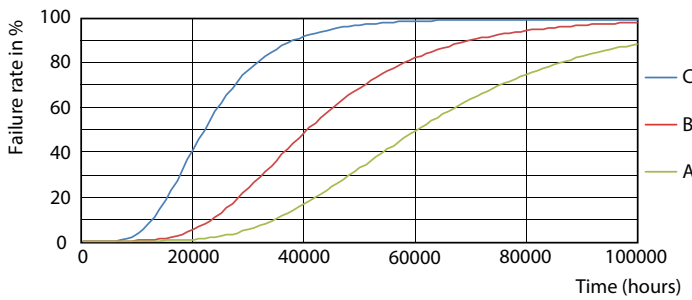


Light Distribution Diagram - MAS LEDtube HF 1200mm HO 26W 830 T5 OE

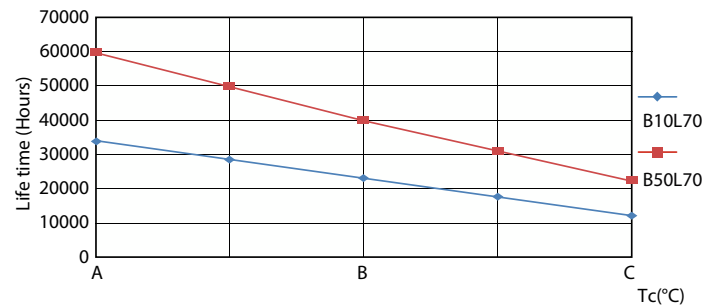


General uniform lighting - MAS LEDtube HF 1200mm HO 26W 830 T5 OE

## Levetid



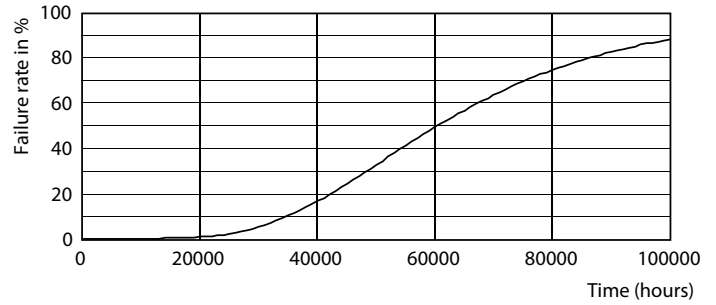
Life Expectancy Diagram - MAS LEDtube HF 1200mm HO 26W 830 T5 OE



Life Expectancy Diagram - MAS LEDtube HF 1200mm HO 26W 830 T5 OE

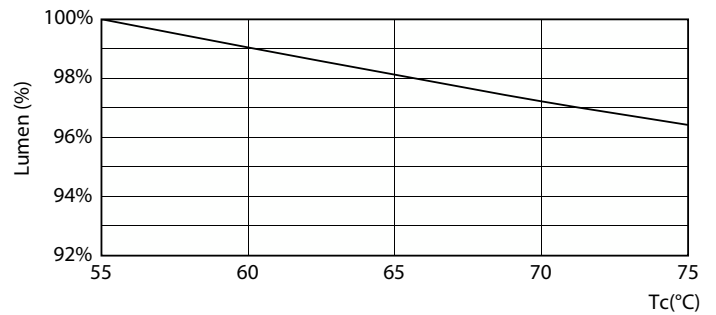
# MASTER LEDtube InstantFit HF T5

## Levetid



Lumen Maintenance Diagram - MAS LEDtube HF 1200mm HO 26W 830 T5 OE

Life Expectancy Diagram - MAS LEDtube HF 1200mm HO 26W 830 T5 OE



Lumen Maintenance Diagram - MAS LEDtube HF 1200mm HO 26W 830 T5 OE

