

TASKI JONTEC LINOBASE

Produkttype

Permanent porefyller for linoleumsgulv.

Bruksområde

Grunnbehandling av linoleumsgulv.

Bruksanvisning

Se neste side

Egenskaper

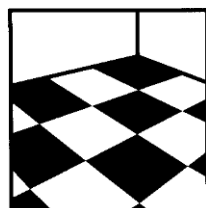
Spesifikk vekt: ca. 1,04 kg/l
pH: ca. 8

Lagringsbetingelser og holdbarhet

Tilnærmet ubegrenset holdbarhet. Lagres frostfritt og opprettstående i originalemballasje.

Forbruk

1 liter Taski Jontec Linobase dekker 40-50m² (1lag) avhengig av porøsiteten.



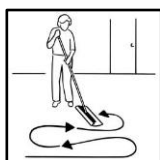
Bruksanvisning/Metode



Sjekk at gulvet er helt rent og tørt etter oppskuring av tidligere behandlet gulv, eller grunnrengjøring av nytt gulv. Linoleum bør tørke over natten etter oppskuring.



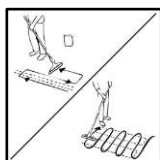
Kjør over gulvet med en saktegående enbørstemaskin (for eksempel Taski Ergodisk 165) og Twisterpad grønn eller JIF Rød for å fjerne fiberreis.



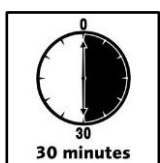
Mopp sammen og fjern avfall fra fiberreis.



Legg Taski Jontec Linobase fra kannen i en og en bane av gangen, fra langveggen.

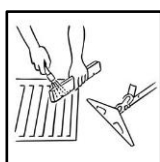


Trekk moppen/utleggeren langs den utlagte stripen med grunner slik at overskudd skyves mot deg. Arbeid deretter grunneren sammen som vist med egnet utlegger.



La grunneren tørke så lenge som mulig. Helst 1-2 timer, minimum 30 minutter. Legg et strøk grunner til, dersom gulvet ikke har vært behandlet med grunner tidligere.

Legg deretter 2 strøk med enten Taski Jontec Luna (medium glans) eller Taski Jontec Eternum (høy glans) ved å følge fremgangsmåten over.



Rengjør utstyret grundig når du er ferdig. Kontroller at gulvet er jevnt blankt, uten bobler eller skjolder.