



MASTER LEDtube InstantFit HF T5



MAS LEDtube HF 1200mm HE 16.5W 840 T5

Philips MASTER LEDtube integrerer en LED-lyskilde i en tradisjonell fluorescerende formfaktor. Dens unike design skaper et perfekt ensartet visuelt utseende, som ikke kan skiller fra tradisjonelle fluorescerende. Disse T5 T5-rørene er det riktige valget for absolutt ytelse og er designet for å tåle hverdagslige forhold. Enestående besparelser takket være lavt energiforbruk og en eksepsjonelt lang levetid gjør disse T5 LED-rørene til valget for alle krevende bruksområder.

Produktdata

Generell informasjon	
Sokkelbase	G5
Nominell levetid	60 000 time(r)
Brytersyklus	50 000
Lighting Technology	LED
Referanse for fluksmåling	Sphere
Teknisk belysning	
Fargekode	840 [CCT of 4000K]
Spredningsvinkel (nom.)	200 grad(er)
Lysytelse	2 500 lm
Fargebetegnelse	Kaldhvit (CW)
Korrelert fargetemperatur (nom.)	4000 K
Lysutbytte (vurdert) (Nom)	151 lm/W
Fargesamsvar	<6
Fargegjengivelsesindeks (CRI)	80
Nominell vedlikeholdsfaktor for lyskildelumen ved utgangen av nominell levetid (nom.)	70 %

Photobiological safety according to EN 62471	RGO
Drift og elektronikk	
Line Frequency	30K to 100K Hz
Inngangsfrekvens	30K til 100K Hz
Effektforbruk	16,5 W
lyskildestrom (maks.)	350 mA
lyskildestrom (min.)	150 mA
Starttid (nom.)	0,5 s
Tiden det tar før lyset er på 60 %	0.5 s
Effektfaktor (brøk)	0.92
Spenning (nom.)	70-120 V
LED alternative to fluorescent lamp power	28 W
Startstrøm ved nettstrøm	-
Maks. ant. lyskilder på MCB B type 10 A – nettstrøm	-
Maks. lampe nr. på MCB B type 10A – EM ballast uten kompensjonskondensator.	-

MASTER LEDtube InstantFit HF T5

Maks. lampe nr. på MCB B type 10A – EM-forkobling med kompensjonskondensator.	-
Maks. ant. lyskilder på MCB B type 16 A – nettstrøm	-
Maks. lampe nr. på MCB B type 16A – EM ballast uten kompensjonskondensator.	-
Maks. lampe nr. på MCB B type 16A – EM ballast med kompensjonskondensator.	-
Forkoblingskompatibilitet	HF

Temperatur

Maksimal temperatur for innfatningen (nom.)	65 °C
---	-------

Kontroller og dimming

Kan dimmes	Ja – kontroller forkoblingskompatibilitet
------------	---

Mekanikk og innfatning

Lyspæreoverflate	Matt
Lyspæremateriale	Glass
Produktlengde	1 200 mm
Lyspæreform	T5
Nettvekt (stykk)	0,160 kg

Godkjenning og bruksområde

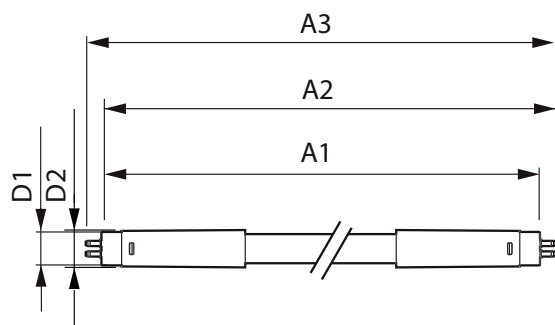
Energieffektivitet, klasse	D
----------------------------	---

Energisparingsprodukt	Ja
Godkjenningsmerke	I samsvar med RoHS KEMA-Keur-sertifikat
Energiforbruk kWh/1000 t	17 kWh
EPREL-registreringsnummeret er:	1384135
CE-merke	Ja
I samsvar med EU RoHS	Ja
For omgivelsestemperaturer mellom	-20 °C til 45 °C

Produktdata

Produktnavn for bestilling	MAS LEDtube HF 1200mm HE 16.5W 840 T5
Fullstendig produktnavn	MAS LEDtube HF 1200mm HE 16.5W 840 T5
Full EOC	871869674331700
Lokal kodebeskrivelse	3861553
Bestillingskode	929001391102
Materialenr. (12NC)	929001391102
Lokal bestillingskode	3861553
Antall – per pakke	1
EAN/UPC – produkt/boks	8718696743317
SAP-teller – pakker per utvendige	10
EAN/UPC – boks	8718696743324

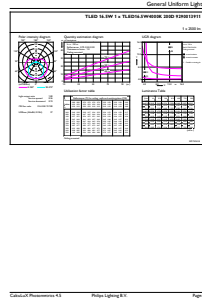
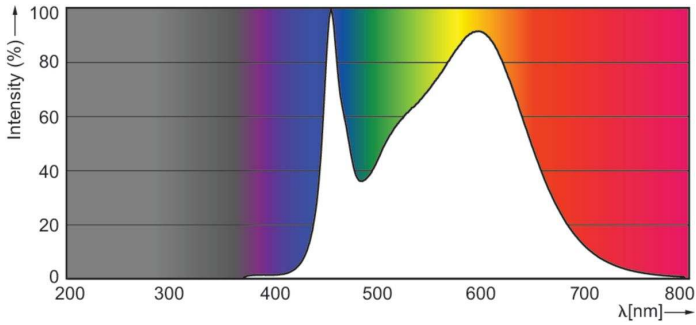
Målskisse



Product	D1	D2	A1	A2	A3
MAS LEDtube HF 1200mm HE 16.5W 840 T5	15,5 mm	18,8 mm	1 149 mm	1 156,1 mm	1 163,2 mm

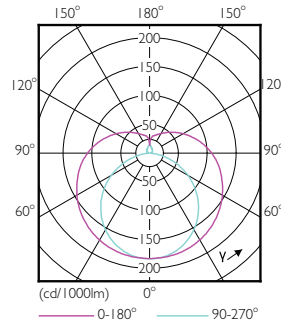
MASTER LEDtube InstantFit HF T5

Fotometriska data



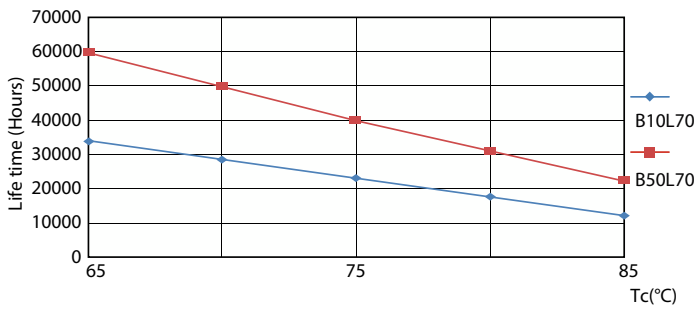
Spectral Power Distribution Colour - MAS LEDtube HF 1200mm HE 16.5W 840 T5

General uniform lighting - MAS LEDtube HF 1200mm HE 16.5W 840 T5

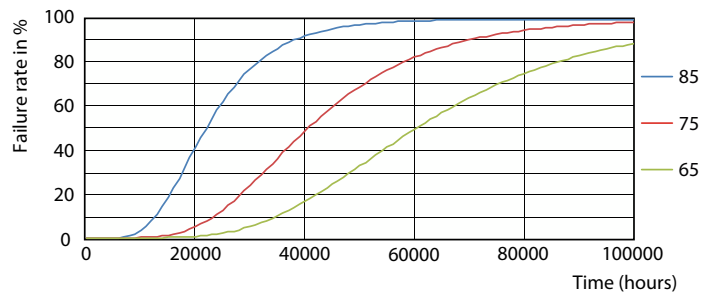


Light Distribution Diagram - MAS LEDtube HF 1200mm HE 16.5W 840 T5

Levetid



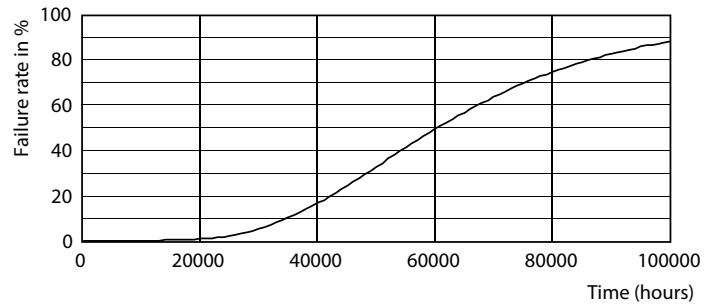
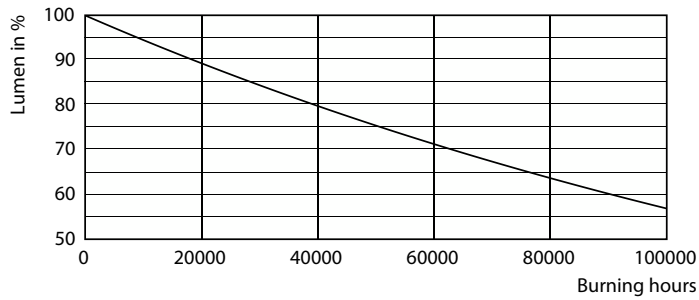
LifetimeVsTc



FailureRate

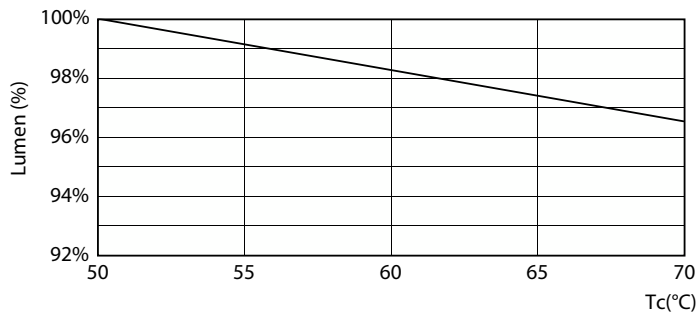
MASTER LEDtube InstantFit HF T5

Levetid



Lumen Maintenance Diagram - MAS LEDtube HF 1200mm HE 16.5W 840 T5

Life Expectancy Diagram



Lumen Maintenance Diagram - MAS LEDtube HF 1200mm HE 16.5W 840 T5

