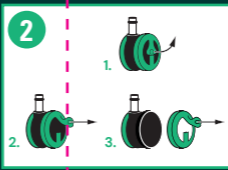
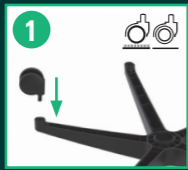
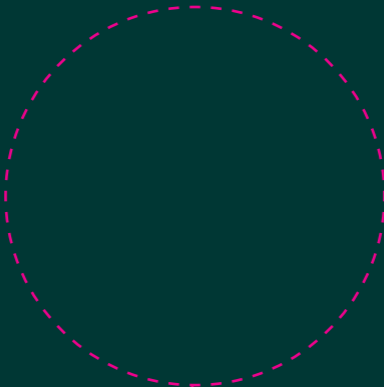


se7en

SYNCHRONMECHANIK
SYNCHRONOUS MECHANISM





D DE_BEDIENUNGSANLEITUNG

Der Hersteller haftet nicht für Schäden aus unsachgemäßem Gebrauch oder aus Nachlässigkeiten in der Wartung. Im Rahmen von standardisierten Prüfverfahren werden unsere Bürostühle mit einer Belastung, die 120 kg Körpergewicht entspricht, geprüft.

GASFEDER

Der Austausch bzw. das Arbeiten an der Gasfeder ist nur durch geschultes Fachpersonal durchzuführen.

E EN_OPERATING INSTRUCTIONS

The manufacturer is not liable for damages due to improper use or negligence of maintenance. In line with standardized testing procedures, our office chairs are certified to take a weight of 120 kg.

GAS SPRING

Only trained, specialized staff may be allowed to replace or carry out work on the gas spring.

F FR_MODE D'EMPLOI

Le fabricant n'est pas responsable de dommages résultant d'une utilisation non conforme du produit et de dommages résultant d'opérations de maintenance. Dans le cadre de la procédure de tests standardisés, nos sièges de bureau sont mis à l'épreuve avec une charge qui correspond à un poids corporel de 120 kg.

VÉRIN

Tout changement ou tous travaux sur le vérin ne doivent être effectués que par du personnel spécialisé et qualifié.

NL_GEBRUIKSAANWIJZING

De fabricant is niet aansprakelijk voor schade die ontstaan door oneigenlijk gebruik of nalatigheid in het onderhoud. Als onderdeel van gestandaardiseerde testprocedures worden onze bureaustoelen getest met een belasting gelijk aan 120 kg lichaamsgewicht.

GASVEER

Alleen daarvoor opgeleide vakmensen mogen de gasveer vervangen resp. werkzaamheden aan de gasveer verrichten.

se7en



Scannen Sie unseren QR-Code und erfahren Sie mehr über unsere Interstuhl-Produkte!



Scan our QR-code and find out more about our Interstuhl products.