



# SMARTPOWER™ Rinse PL

Høykonsentrert tørremiddel i fast form

## Ytelse

- ▲ Opplev førsteklasses oppvaskresultater med det profesjonelle SMARTPOWER™-programmet
- ▲ Aktive skumhemmende midler
- ▲ Skinnende rent og hurtigtørkende resultat for oppvaskgods i plast

## Effektivitet

- ▲ For bruk i bløtt til middels hardt vann, særlig egnet for tørking av oppvaskgods i plast
- ▲ Innovativt doseringsutstyr forhindrer overforbruk av produktet og gir derfor total kostnadskontroll
- ▲ Fremskynder tørkingen og effektiviserer prosessen ved å redusere behovet for tørking for hånd
- ▲ De konsentrerte produktblokkene varer lenge, er særdeles kostnadseffektive og trenger minimalt med lagringsplass

## Sikkerhet

- ▲ Lette produktblokker er sikre og enkle å oppbevare, bære og sette inn
- ▲ En del av vårt form- og fargekodede SMARTPOWER™-utvalg

## Bærekraft

- ▲ Opptil 99 % mindre emballasje sammenlignet med standard oppvasksystemer
- ▲ Opptil 70 % reduksjon av transportutslipp



## Bruksanvisning

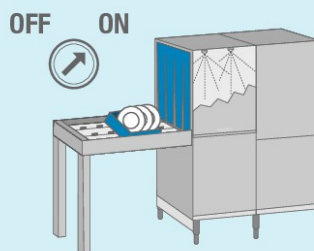


1. Sjekk hygieneplan, sikkerhetsdatablad og produktetikett for detaljert brukerinformasjon.

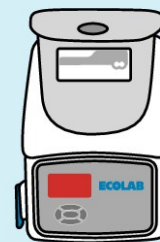


recommended

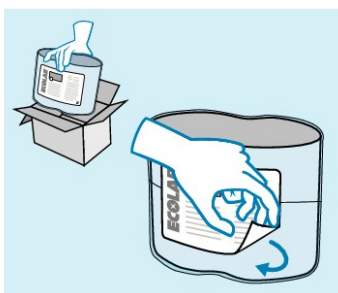
2. Bruk egnede verneklær ved håndtering av uførtynnet produkt.



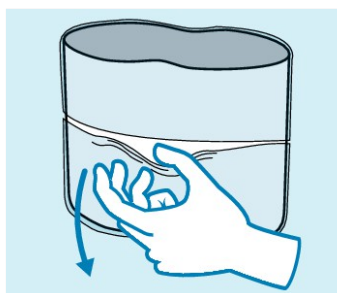
3. Vask oppvaskgodset i oppvaskmaskinen i henhold til normal prosedyre.



4. Etterfyll produktrommet når kontroll-skjermen varsler om det (skjermen lyser rødt og en alarm lyder). Alarmen slås av enten med knappen under skjermen, eller ved å åpne lokket på produktrommet.



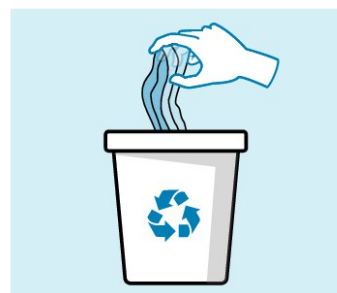
5. Hent en ny produktblokk fra kartongen. Ta av og kast produktetiketten.



6. Fjern den nederste delen av plastfolien fra blokken.



7. Etterfyll produktet i det åpne rommet i dispenseren. Fjern den øvre delen av plastfolien. Skjermen skifter automatisk til blått. Lukk lokket.



8. Kast plastfolien i egnet avfallsbeholder.

## Spesielle merknader

- ▲ Kun til bruk med Ecolab-doseringsenhet. Din Ecolab-spesialist vil tilpasse doseringssystemet til din bedrifts individuelle rengjøringsbehov.
- ▲ Brukes i kombinasjon med SMARTPOWER™ oppvaskmidler og SMARTPOWER™ bløtleggingsmidler for å oppnå de beste hygieneresultatene.
- ▲ Kun til profesjonell bruk.

## Råd om miljø

- ▲ Kurvene og maskinene bør alltid være fulle før oppvasksyklusen startes.
- ▲ For å unngå under- eller overdosering vil en Ecolab-spesialist konfigurere maskinen til riktig konsentrasjon.
- ▲ Informasjon om avfallssortering av tom emballasje: sorteres som mykplast

## Sikkerhetsinformasjon

- ▲ Må ikke blandes med andre produkter.
- ▲ Du finner ytterligere informasjon og sikkerhetsinstruksjoner på produktetiketten og i sikkerhetsdatabladet.

## Oppbevaringsforhold

- ▲ Oppbevares kun i lukket originalemballasje i temperaturer mellom 0 °C og 40 °C.

## Forpakning

PRODUKT	VARENR.	FORPAKNING
SMARTPOWER™ Rinse PL	9087310	2 X 1,1 kg

Worldwide Headquarter  
Ecolab Inc.  
1 Ecolab Place, St. Paul, MN55102  
1.800.35.CLEAN

European Headquarter  
Ecolab Europe GmbH  
Hofwiesenstrasse 349  
CH-8050 Zürich  
Switzerland

Ecolab Norway  
Ecolab a.s  
Postboks 6440 - Etterstad  
0605 Oslo  
Tlf: +47 22 68 18 00