

**ECOLAB®**

3080 0003

# SMARTPOWER™ Rinse S

Høykonsentrert tørremiddel i fast form

## Ytelse

- ▲ Opplev førsteklasses oppvaskresultater med det profesjonelle SMARTPOWER™-programmet
- ▲ Aktive skumhemmende midler
- ▲ Skinnende rene skyllerresultater med maksimal miljøvennlighet i bløtt til middels hardt vann

## Effektivitet

- ▲ For bruk med bløtt til middels hardt vann og velegnet til vanlig oppvaskgods (som f.eks. porselen, glass, rustfritt stål, osv.)
- ▲ Innovativt doseringsutstyr forhindrer overforbruk av produktet og gir derfor total kostnadskontroll
- ▲ Fremskynder tørkingen og effektiviserer prosessen ved å redusere behovet for tørking for hånd
- ▲ De konsentrerte produktblokkene varer lenge, er særdeles kostnadseffektive og trenger minimalt med lagringsplass

## Sikkerhet

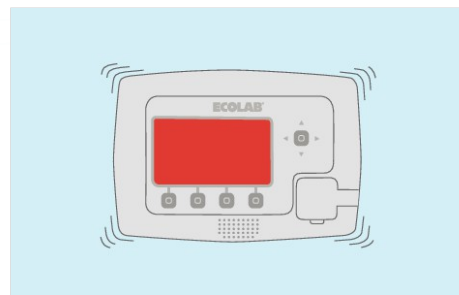
- ▲ Lette blokker er sikre og enkle å oppbevare, bære og sette inn
- ▲ En del av vårt form- og fargekodete SMARTPOWER™-utvalg

## Bærekraft

- ▲ Opptil 99 % mindre emballasje sammenlignet med standard oppvasksystemer
- ▲ Opptil 70 % reduksjon av transportutslipp
- ▲ Miljøsertifisert med Svanen. Produktet er et miljøvennlig produkt som er i samsvar med økologiske krav til valg av råmaterialer og emballasjebruk.



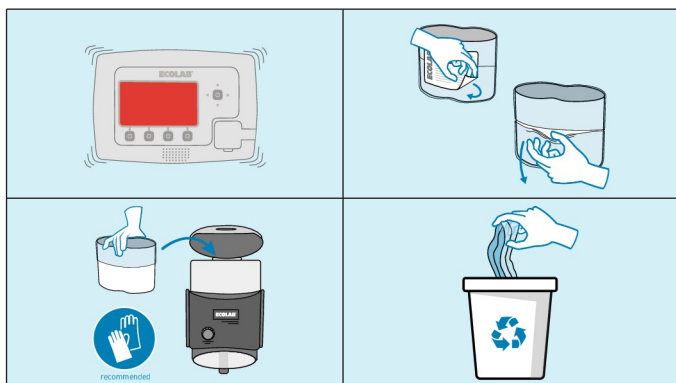
## BRUKSANVISNING



1. Sjekk sikkerhetsdatabladet for råd om sikkerhet og hygienepanen og produktetiketten for detaljert brukerinformasjon.
2. Vask oppvaskgodset i oppvaskmaskinen i henhold til normal prosedyre.
3. Sett inn ny produktblokk i produktrommet når kontrollerskjermer varsler om det. Skjermer lyser rødt, og alarmen går.

## ETTERFYLLING AV PRODUKT

- 1 Fyll produktbeholderen når kontrollskjermer varsler om det.
- 2 Ta av og kast produktetiketten. Fjern den nederste delen av plastfolien fra blokken.
- 3 Etterfyll produktet i det åpne rommet i dispenserens. Fjern den øvre delen av plastfolien. Lukk lokket.
- 4 Kast plastfolien i egnet avfallsbeholder.



## Sikkerhetsinformasjon

- ▲ Må ikke blandes med andre produkter.
- ▲ Du finner ytterligere informasjon og sikkerhetsinstruksjoner på produktetiketten og i sikkerhetsdatabladet.

## Råd om miljø

- ▲ Kurvene og maskinene bør alltid være fulle før oppvasksyklusen startes.
- ▲ For å unngå under- eller overdosering vil en Ecolab-spesialist konfigurere maskinen til riktig konsentrasjon.
- ▲ Velg så lav vasketemperatur som er hygienisk forsvarlig.
- ▲ Informasjon om avfallssortering av tom emballasje: sorteres som mykplast

## Oppbevaringsforhold

- ▲ Oppbevares kun i lukket originalemballasje i temperaturer mellom 0 °C og 40 °C.

## Forpakning

PRODUKT	VARENØR.	FORPAKNING
SMARTPOWER™ Rinse S	9095190	2 x 1,1 kg

## Spesielle merknader

- ▲ Kun til bruk med Ecolab-doseringsenhet. Din Ecolab-spesialist vil tilpasse doseringssystemet til din bedrifts individuelle rengjøringsbehov.
- ▲ Bruk med SMARTPOWER™ oppvaskmidler og SMARTPOWER™ bløtleggingsmidler for å oppnå de beste hygieneresultatene.
- ▲ Dosering: 0,02-0,045 g/l
- ▲ Kun til profesjonell bruk.

Worldwide Headquarters  
Ecolab Inc.  
1 Ecolab Place, St. Paul, MN55102  
www.ecolab.com 1.800.35.CLEAN

European Headquarters  
Ecolab Europe GmbH  
Hofwiesenstrasse 349  
CH-8050 Zürich  
Switzerland

Ecolab Norway  
Ecolab a.s  
Postboks 6440 - Etterstad  
0605 Oslo  
Tlf: +47 22 68 18 00